

## ***Уважаемые родители!***

Мы убеждены, что вы поддержите нас в стремлении уберечь детей от опасностей, которые подстерегают их на дороге.

Верим, что вы и дальше будете уделять большое внимание привитию своему ребенку навыков дорожной безопасности.

Мы заинтересованы в сохранении жизни и здоровья всех членов вашей семьи, но безопасность дорожного движения во многом зависит от вас самих!

## **Вместе научим ребенка безопасно жить в этом мире!**



### ***Рекомендации для родителей***

#### ***1. При выходе из дома:***

- сразу обратите внимание ребенка на движение транспортных средств у подъезда и вместе посмотрите, не приближается ли к вам автомобиль, мотоцикл, мопед, велосипед;
- если у дома стоят транспортные средства или растут деревья, закрывающие обзор, приостановите свое движение и оглянитесь - нет ли за препятствием опасности.

#### ***2. При движении по тротуару:***

- придерживайтесь правой стороны тротуара; не ведите ребенка по краю тротуара: взрослый должен находиться со

стороны проезжей части; крепко держите малыша за руку;

- приучите ребенка, идя по тротуару, внимательно наблюдать за выездом со двора и т. п.;
- разъясните ребенку, что забрасывание проезжей части камнями, стеклом и т. п., повреждение дорожных знаков могут привести к несчастному случаю;
- не приучайте ребенка выходить на проезжую часть; коляски и санки с детьми возите только по тротуару;
- при движении группы ребят учите их идти в паре, выполняя все ваши указания или других взрослых, сопровождающих детей.

#### ***3. Готовясь перейти дорогу:***

- остановитесь или замедлите движение, осмотрите проезжую часть;
- привлечите ребенка к наблюдению за обстановкой на дороге;
- подчеркивайте свои движения: *поворот головы для осмотра улицы, остановку для осмотра дороги, остановку для пропуска автомобилей;*
- учите ребенка различать приближающиеся

транспортные средства;

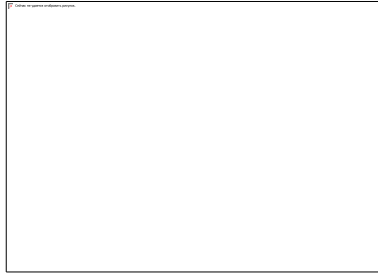
- не стойте с ребенком на краю тротуара, так как при проезде транспортное средство может зацепить, сбить, наехать задними колесами;
- обратите внимание ребенка на транспортное средство, готовящееся к повороту, расскажите о сигналах указателей поворота у автомобиля и жестах мотоциклиста и велосипедиста;
- неоднократно показывайте ребенку, как транспортное средство останавливается у перехода, как оно движется по инерции.

#### ***4. При переходе проезжей части:***

- переходите дорогу только по пешеходным переходам или на перекрестках по отмеченной линии - зебре, иначе ребенок привыкнет переходить где придется; не спешите и не бегите; переходите дорогу всегда размеренным шагом;
- не переходите дорогу наискосок; подчеркивайте, показывайте и рассказывайте ребенку каждый раз, что идете строго поперек улицы, что это делается для лучшего наблюдения за авто-, мото- транспортными средствами; не торопитесь переходить дорогу, если на другой стороне вы увидели друзей, родственников, знакомых, нужный автобус или троллейбус. Не спешите и не бегите к ним, внушите ребенку, что это опасно;
- не начинайте переходить улицу, по которой редко проезжает транспорт, не посмотрев вокруг;
- объясните ребенку, что автомобили могут

неожиданно выехать из переулка, со двора дома;

- при переходе проезжей части по нерегулируемому переходу в группе людей учите ребенка внимательно следить за началом движения транспорта, иначе он может привыкнуть при переходе подражать поведению спутников, не наблюдающих за движением транспорта.



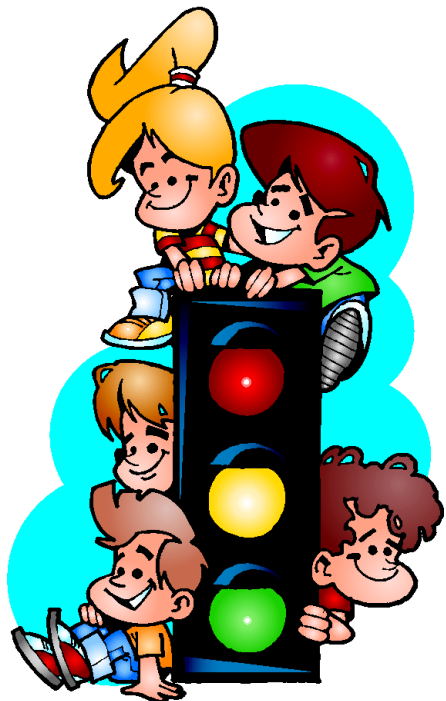
### ***Советы психолога родителям***

**Дошкольник не понимает опасности, которая подстерегает его на улице. Поэтому ребенок не должен самостоятельно ходить по улицам и переходить дороги. У ребенка другие особенности слуха и зрения. Ему сложно определить, с какой стороны исходит звук. Услышав сигнал автомобиля, он может сделать роковой шаг навстречу опасности.  
Ребенок не умеет эффективно**

**использовать периферическое зрение и полностью «выключает» его, когда перебегает дорогу, фокусируясь на каком – либо предмете.**

**Он считает, что если он видит автомобиль, то водитель тоже его видит и остановится. Ребенок не может определить, близко или далеко находится автомобиль, быстро он едет или медленно.**

**Муниципальное бюджетное  
дошкольное образовательное  
учреждение  
детский сад № 16  
муниципального образования  
Успенский район**



**Дорога не терпит  
шалости —  
наказывает  
без жалости!**