

ГРАЖДАНСКАЯ ОБОРОНА

ЭВАКУАЦИЯ НАСЕЛЕНИЯ

ВАЖНО ЗНАТЬ!



Адрес сборного эвакуационного пункта

ГДЕ УЗНАТЬ?

- Органы местного самоуправления
- Отделы и службы ЖКХ, ТСЖ, управляющие компании

СПОСОБЫ ЭВАКУАЦИИ



ПЕШИМ ПОРЯДКОМ

ЛИЧНЫМ ТРАНСПОРТОМ



АВТОМОБИЛЬНЫМ ТРАНСПОРТОМ

ЖЕЛЕЗНОДОРОЖНЫМ ТРАНСПОРТОМ



ВОДНЫМ ТРАНСПОРТОМ

ВОЗДУШНЫМ ТРАНСПОРТОМ



ПРИ ЭВАКУАЦИИ СЛЕДУЕТ ВЗЯТЬ С СОБОЙ



ДОКУМЕНТЫ И ДЕНЬГИ



ОДЕЖДА

Нательное белье, одежда и обувь по сезону



РЕМОНТНЫЙ КОМПЛЕКТ

Нитки, иголки и пр.



ЗАПАС ЕДЫ И ВОДЫ



ПОСУДА ОДНОРАЗОВАЯ, НОЖ



ФОНАРИК И ЗАПАС БАТАРЕЕК



СВЕЧА, СПИЧКИ, ЗАЖИГАЛКА



СРЕДСТВА ГИГИЕНЫ



СРЕДСТВА СВЯЗИ

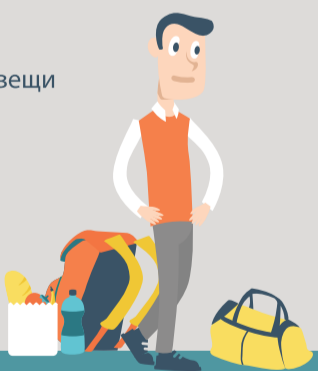


АПТЕЧКА ПЕРВОЙ ПОМОЩИ

ДЕЙСТВИЯ НАСЕЛЕНИЯ ПРИ ОБЪЯВЛЕНИИ ЭВАКУАЦИИ

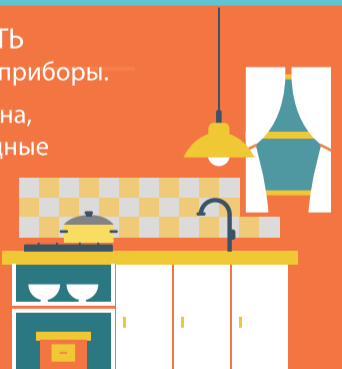
1

ВЗЯТЬ документы, необходимые вещи и продукты



2

ВЫКЛЮЧИТЬ все электроприборы.
ЗАКРЫТЬ окна, водопроводные и газовые трубы, квартиру или дом



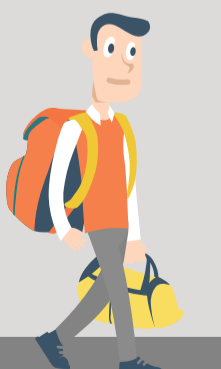
3

ПРИБЫТЬ на сборный эвакуационный пункт и зарегистрироваться, получить СИЗ (при организации выдачи)



4

УБЫТЬ в безопасный район указанным способом эвакуации



5

ПРИБЫТЬ на приемный эвакуационный пункт, получить ордер



6

УБЫТЬ в место временного проживания



МЧС России